

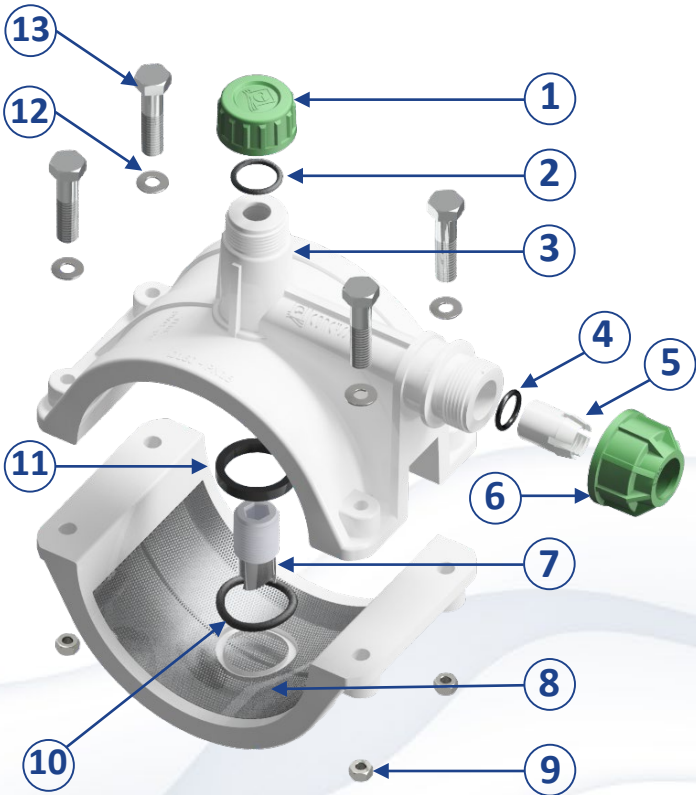
Abrazadera de Toma en Carga Dos cuerpos con Perforador / Obturador

Norma Referencial: NTP 399.171.2014

USO

Para uso con Agua Potable.

Accesorio en forma de collar de dos cuerpos adaptable al diámetro exterior de la tubería matriz de agua potable. Constituido por el collar, elementos de unión y sello. La montura superior en forma de T permite el acoplamiento de un tubo de PE que llega a la conexión domiciliaria, también cuenta con un elemento incorporado de forma tubular con filos cortantes el cual se desplaza a través de la rosca interna, que le permite llegar y cortar al tubo de la red de distribución de agua potable, que se encuentra con o sin carga. La herramienta de corte debe permanecer en el interior de la montura superior del collar sin obstruir el paso del agua su accionamiento permite además del corte, operar como válvula de cierre y apertura.



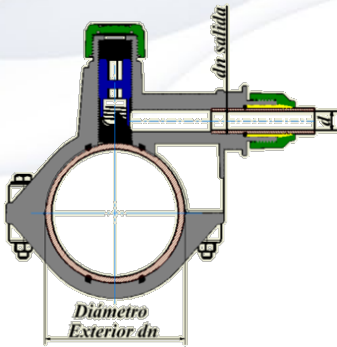
COMPONENTES

- | | | |
|-----|-----------------------------|-----------------|
| 1. | Tuerca tapón | : PPR |
| 2. | O-ring de tuerca tapón | : NBR |
| 3. | Montura superior | : PPR |
| 4. | O´ring para pinza de agarre | : NBR |
| 5. | Pinza de agarre | : POM |
| 6. | Tuerca de acoplamiento | : PPR |
| 7. | Perforador – Obturador | : POM/Mat. Inox |
| 8. | Montura inferior | : PPR |
| 9. | Tuerca hexagonal | : Mat. Inox |
| 10. | O´ring de montura inferior | : NBR |
| 11. | Empaque de montura superior | : NBR |
| 12. | Arandela plana | : Mat. Inox |
| 13. | Perno de cabeza hexagonal | : Mat. Inox |

CONSERVACIÓN DE LA CALIDAD DEL AGUA

Los accesorios fabricados por Concyssa Industrial garantizan la calidad del agua, nuestras materias primas aseguran el control de sustancias de efecto adverso a la salud humana de acuerdo al artículo 4 de la Resolución 0501 – 2017.

PRESIÓN DE TRABAJO - PN 16



Código	Diámetro Nominal DN	Diámetro Exterior		Diámetro exterior Nominal del tubo (salida)	Paso de agua d mín. (mm)	Espesor mínimo AB	Dimensiones de Elementos de Sello				Tipo de Tubería Utilizada	
		PVC-U	PE				Montura Superior	Montura Inferior	Tuerca de Acoplamiento	Tuerca Tapón	PVC-U ISO	PE ISO
33223002	3"	3"	3"	16	1/2"	3	Ø Exter. 48,1 ± 0,1 Ø Inter. 37,47 ± 0,1	Ø Exter. 48,1 ± 0,1 Ø Inter. 37,47 ± 0,1	Ø Exter. 24,9 ± 0,1 Ø Inter. 16,1 ± 0,1	Ø Exter. 30,45 ± 0,1	SI	SI
33223005				22	3/4"	3		Ø Exter. 30,81 ± 0,1 Ø Inter. 22,00 ± 0,1	Ø Exter. 23,39 ± 0,1		SI	SI
33223004	4"	4"	4"	16	1/2"	3	Ø Exter. 47,7 ± 0,1 Ø Inter. 37,8 ± 0,1	Ø Exter. 48,1 ± 0,1 Ø Inter. 37,47 ± 0,1	Ø Exter. 24,9 ± 0,1 Ø Inter. 16,1 ± 0,1	Ø Exter. 30,45 ± 0,1	SI	SI
33223006				22	3/4"	3		Ø Exter. 30,81 ± 0,1 Ø Inter. 22,00 ± 0,1	Ø Exter. 23,39 ± 0,1		SI	SI
33223007	6"	6"	6"	16	1/2"	3	Ø Exter. 47,7 ± 0,1 Ø Inter. 37,8 ± 0,1	Ø Exter. 48,1 ± 0,1 Ø Inter. 37,47 ± 0,1	Ø Exter. 24,9 ± 0,1 Ø Inter. 16,1 ± 0,1	Ø Exter. 30,45 ± 0,1	SI	SI
33223008				22	3/4"	3		Ø Exter. 30,81 ± 0,1 Ø Inter. 22,00 ± 0,1	Ø Exter. 23,39 ± 0,1		SI	SI

Abrazadera de Toma en Carga Dos cuerpos con Perforador / Obturador

Norma Referencial: NTP 399.171.2014



CONDICIONES EXTREMAS DE USO

Presiones continuas por encima de las presiones recomendadas pueden hacer que el producto no opere correctamente.

VIDA ÚTIL ESTIMADA

Los productos fabricados por Concyssa Industrial tienen una vida útil estimada de 50 años, cuando se cumplen con todas las especificaciones y recomendaciones de uso, instalación y mantenimiento del producto contenidas en la información técnica.

CARGUE Y DESCARGUE

- Evite arrojar al piso o golpear los productos.
- Evite mover el producto arrastrándolo por el suelo.
- Para bultos grandes utilice paletas o parihuelas para su manejo con montacargas para el cargue o descargue y traslado al sitio de almacenamiento.

TRANSPORTE

- Se recomienda usar vehículos de superficie de carga lisa, libre de superficies rugosas, puntas, latones, astillas de madera, que puedan ocasionar daños en las bolsas de los productos. El piso del transporte deberá ser liso o utilizar parihuelas.
- Cuando se transporten productos a granel de forma diversa diámetros colocar los de mayor diámetros primero sobre la plataforma del camión.
- Para transportar varias unidades o bultos del producto se recomienda estibar el producto.
- En lo posible utilice vehículos cerrados o con tolva cerrada para transportar los productos.
- Los productos no deben estar cerca de una fuente de calor, no colocar peso sobre las pilas de los productos durante el transporte.

ALMACENAMIENTO

- Almacene el producto bajo techo.
- Deben almacenarse en zonas secas y frescas, a temperatura ambiente en anaqueles o sobre parihuelas. Si su almacenamiento en el exterior es inevitable, los accesorios deberán guardarse a una altura por encima del nivel del suelo (sobre parihuelas o paletas) y protegerse con una cubierta impermeable de preferencia de color azul o negro.
- Deberán apilarse en pilas de no más de 2.0 mt de altura.
- Si requiere apilar los productos verifique que son del mismo diámetro y forma para evitar que se derrumben.
- Almacene el producto en parihuelas para bolsas grandes que permitan el uso de montacargas, asegurándolos con cinta de sujeción ó stretch film.
- Los productos no deben estar cerca de una fuente de calor, no colocar peso sobre las pilas de los productos durante el transporte.



EXTREMO DE SALIDA

Tubería PE

ENSAYOS

- Presión nominal.
- Esfuerzo de tracción radial y a la estanqueidad.
- Resistencia a la torsión.
- Resistencia al impacto.

MANTENIMIENTO

Antes de la instalación, realizar la limpieza de la tubería donde será instalada con un trapo limpio. Luego que son instaladas bajo tierra, no requieren de mantenimiento preventivo.

ROTULADO

Marca	: CONCYSSA INDUSTRIAL
País de origen	: Perú
Diámetro nominal	: Según medida
Presión de trabajo	: PN16
Fecha de fabricación	: Año – Mes – Día
Lote de Producción	: Año-Mes-Día-XXXX
Material de fabricación	: PP
Norma técnica	: NTP 399.171.2014

RECOMENDACIONES

