



# Registro de Control Antifraude

Registro de Control Antifraude 1/2" x 1/2" Interior Largo

Norma Referencial: ASTM 2467-13 (NTC 4404) / ISO 7-1:1994 (NTC 2104)



### USO

**Para uso con Agua Potable**

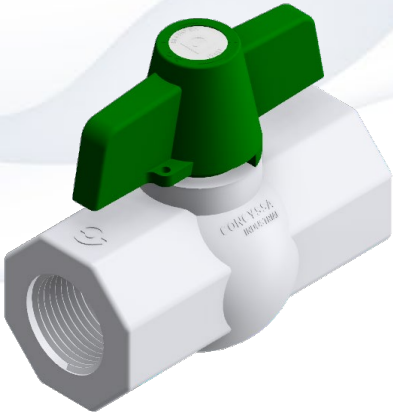
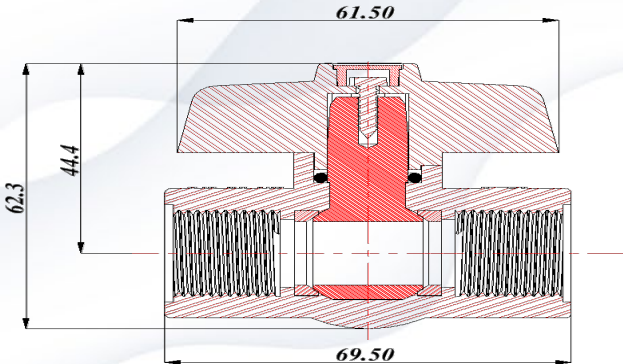
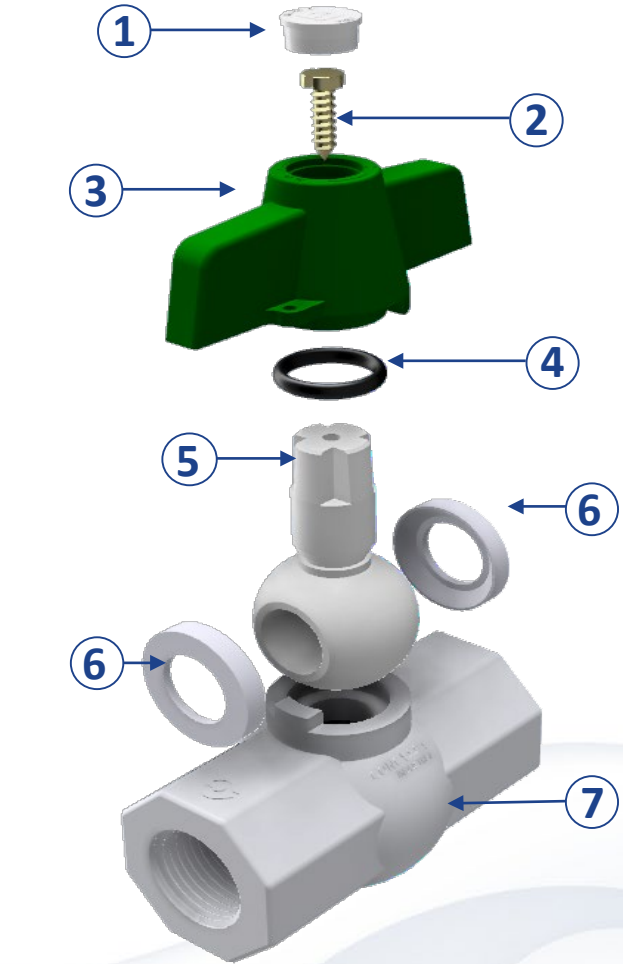
Válvula de bola que controla el flujo de agua en conexión domiciliaria, instalada después del medidor.

### COMPONENTES

- 1. Tapón
- 2. Tornillo triple incisión
- 3. Manija PVC
- 4. O’ring
- 5. Esfera
- 6. Asiento
- 7. Cuerpo paso

### CARACTERÍSTICAS

- Cuerpo en PVC con asientos autolubricantes PTFE.
- Esfera POM (acetal).
- Juntas tóricas NBR.
- Rosca hembra 1/2" NPT.
- Tornillo antifraude bronce niquelado.
- Apertura / cierre de 90° de giro.
- Sistema de bloqueo antifraude.
- Presión de trabajo 1,62 Mpa (235 psi) a 23°C.
- Sistemas de acople para rosca macho de 1/2" NPT.



Código	Producto	DN	Rosca Hembra
33122010	Registro Control Antifraude 1/2 " x 1/2 " Interior largo	1/2 "	1/2 " NPT