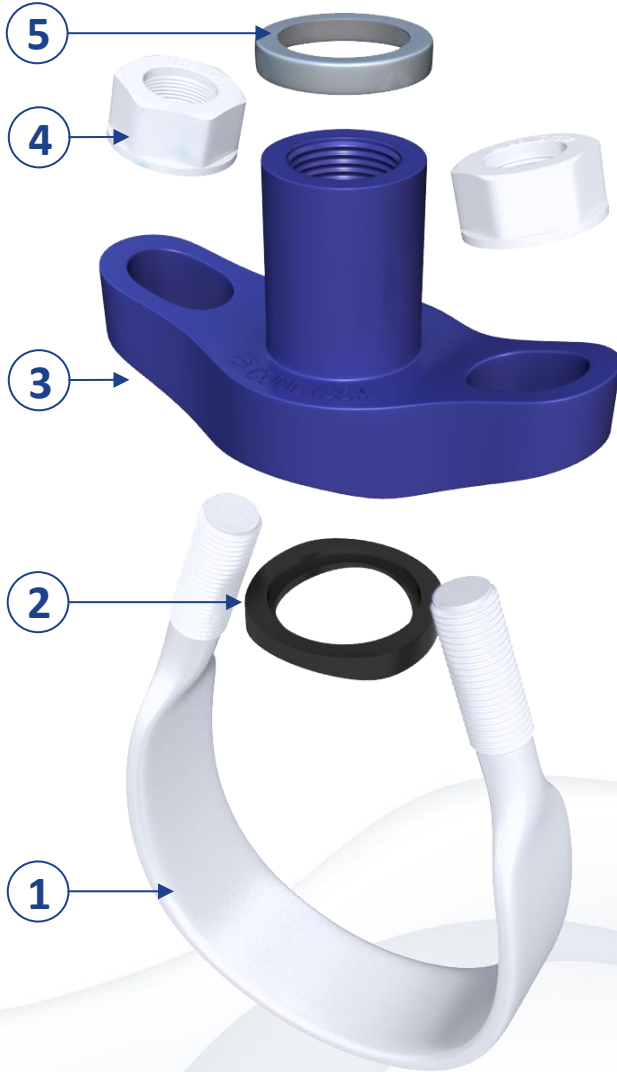


Abrazadera Telescópica Termoplástica

Norma Referencial: NTP 399.137 - 2009



USO

Accesorio adaptable al diámetro exterior de la tubería matriz de agua potable, permitiendo la salida de agua desde esta tubería hacia la conexión domiciliaria. Este modelo permite trabajar dentro de un rango de diámetros de tuberías, absorbiendo gracias a su diseño las diferencias de medidas. Este accesorio posee dos tuercas que cumplen la función de ajustar la abrazadera a la tubería, hasta un punto que evite la posibilidad de fuga de agua.

COMPONENTES

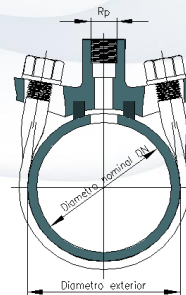
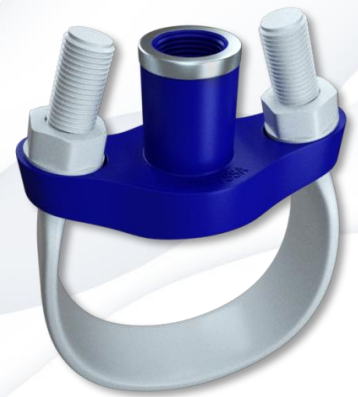
- | | |
|-------------------------------|------------------|
| 1. Brida Telescópica | : PVC-U |
| 2. Empaquetadura | : NBR |
| 3. Montura | : PVC-U |
| 4. Tuerca sin torque regulado | : PVC-U |
| 5. Anillo | : Ac. Inoxidable |

ENSAYOS

- | | |
|-----------------------------|--------------------|
| Presión Nominal (PN) | : 10 bar |
| Tipo de Rosca | : ISO 7/1 |
| Prueba Presión Hidrostática | : 20 bar por 15min |

GARANTÍA

6 Años



Código	Diámetro Nominal DN	Rango de Diámetro Exterior	Salida Rp	Tipo de Tubería Utilizada			Espesor mínimo de la Abrazadera	Elementos de Sello Empaque Espesor / Ø Exterior (mm)	Resistencia al torque en las roscas daN.m (mínimo)	Peso Aprox. gr.
	Pulgadas	Milímetros		PVC o PE ISO	PVC ITINTEC	AC ISO				
30022004	3"	88.5 - 90	3/4"	SI	SI	NO	2.5	11.5 / 48	4	292
30022005			1"	SI	SI	NO	2.5		8	
30022009	4"	105 - 124	3/4"	SI	SI	SI	4	10.5 / 62	4	430
30022010			1"	SI	SI	SI	4		8	
30022011			1 1/4"	SI	SI	SI	4		13	
30022015	6"	160 - 178	3/4"	SI	SI	SI	9	12.8 / 62.2	4	570
30022016			1"	SI	SI	SI	9		8	
30022017			1 1/4"	SI	SI	SI	9		13	
30022022	8"	190 - 210	3/4"	SI	SI	SI	9	12.8 / 62.2	4	755
30022023			1"	SI	SI	SI	9		8	
30022024			1 1/4"	SI	SI	SI	9		13	