

Válvula de paso con salida auxiliar

Norma Referencial: NTP 399.165 – 2016 / CTPS -ET-012 SEDAPAL



USO

Válvula de paso instalada después del medidor, que permite además de controlar el paso de un fluido que circula por una conexión domiciliaria, posee una salida auxiliar en el cuerpo en posición vertical, para permitir la salida de agua a una presión mínima, facilitando de esta manera la aferición del medidor.

COMPONENTES

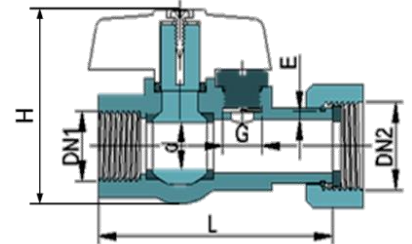
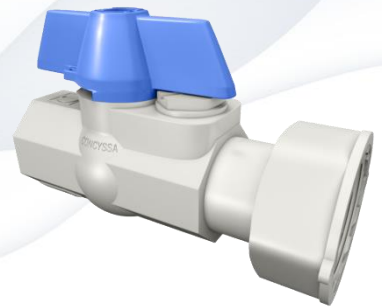
- | | |
|--------------------------|--------------------|
| 1. Cuerpo de Válvula | : PVC-U |
| 2. Esfera vástago | : POM |
| 3. Asientos | : PTFE |
| 4. O-ring vástago | : NBR |
| 5. Manija | : PVC-U |
| 6. O-ring de Tapón | : NBR |
| 7. Tapón Salida Auxiliar | : PVC-U |
| 8. Tuerca Tope | : PVC-U |
| 9. Anillo Tope | : Acero Inoxidable |
| 10. Empaquetadura | : NR/SBR |
| 11. Tornillo Triple Inc. | : Acero Niquelado |

ENSAYOS

- | | |
|-----------------------------|--------------------------|
| Presión Nominal (PN) | : 10 bar |
| Dimensiones de Rosca | : ISO 7/1 / ISO 228-1 |
| Durabilidad | : 2500 ciclos |
| Prueba Presión Hidrostática | : 20 bar por 1min |
| Prueba de Temperatura | : 38°C / 10 bar por 1min |
| Presión Neumática | : 10 bar por 1min |

GARANTÍA

6 Años



Código	Diámetro Nominal DN	Paso de agua d(mm)	DN1	DN2	Salida Auxiliar G	Longitud Total L +/- 3 (mm)	Altura Total H +/- 3 (mm)	Resistencia al torque en las roscas daN.m (mínimo)	Espesor mínimo de pared de cuerpo E (mm)	Peso Aprox. gr.
			ISO 7-1	ISO 228-1						
			Tipo de Rosca	Tipo de Rosca						
30012007	15	15	R 1/2"	G 3/4"	G 1/4"	76	59	4	2.2	85
30012008	20	20	R 3/4"	G 1"	G 1/4"	84	67.2	8	2.5	125
30012009	25	25	R 1"	G 1 1/4"	G 3/8"	100	75	13	2.8	180